



TROCHE

CZASU

DLA

DZIECI



# ŻYRAFA

## Szybkie i pełne gracji

### Czy wiecie, że...

Temu, kto widział te zwierzęta, wysuwające szyje poza parkan ogrodu zoologicznego, chyba niełatwo wyobrazić sobie prawdziwie piękno i wdzięk ich ruchów, gdy przebywają na wolności, w afrykańskim buszu. Żyrafy poruszają się z gracją, jakby płynęły. Kiedy galopują po rozległych łąkach, robią wrażenie stworzeń tak delikatnych, wręcz kruchych, jak gdyby miały się zaraz potknąć o najmniejszą przeszkodę i przewrócić. W rzeczywistości duży samiec, ważący do 1300 kilogramów, jest pewnie stąpającym, świetnym biegaczem, osiągnięciem prędkości 60 kilometrów na godzinę.

Te nader interesujące stworzenia żyją wyłącznie w Afryce. Są łagodnością i spokojem ujmują obserwatorów. Wiele wdzięku ma w sobie charakterystyczny pysk żyrafy: długie wąskie uszy, krótkie różki pokryte aksamitem czarnego włosa i wielkie ciemne oczy w oprawie długich zakręconych rzęs. Kiedy żyrafa z wysokości swej wyniosłej wieży obserwacyjnej, czyli szyi, patrzy uważnie w dal, jej pysk przybiera wyraz niewinnej ciekawości.

W dawnych czasach ceniono żyrafę ze względu na piękną sylwetkę oraz ciche i potulne, bojaźliwe zachowanie. Młode żyrafy ofiarowywano królom i możnowładcom jako symbol pokoju i dobrosąsiedzkich stosunków.

### • Dominujące wzrostem

Żyrafa jest najwyższym ze zwierząt. Dorosłe samce mogą mieć pięć i pół metra wzrostu, mierzonego od kopyt do rogów. W grupie zebra, strusi, antylop i innych mieszkańców afrykańskiej sawanny, żyrafa odgrywa rolę wieży strażniczej. Wielkość i doskonalony wzrok sprawiają, że już z bardzo daleka dostrzega zagrożenie. Dlatego jej obecność niewątpliwie zapewnia innym zwierzętom jakąś miarę bezpieczeństwa.

### • Cudownie zaprojektowane

Żyrafa jest świetnie przystosowana do szukania pożywienia na szczytach wysokich drzew, czyli w miejscach znajdujących się całkowicie poza zasięgiem wszystkich innych zwierząt, prócz stoni. Niezwykle ukształtowana chwytka górna warga i gętki język umożliwiają jej delikatne oskubywanie liści z gałęzi, najeżonych ostrymi jak igły cierniami i haczykami.

Zwierzę to zjada dziennie do 35 kilogramów roślin. Żywi się najrozmaitszymi gatunkami, ale najbardziej smakuje mu kolczaste akacje, z rzadka porastające afrykańskie równiny. Sięgając po pokarm, samiec może wyciągnąć żyrafę na przeszło 40 centymetrów. Żyrafa ma wyjątkowo giętką szyję. Pozwala jej to na wykonywanie długim łbem zadziwiających, „karłowatych” skrętów i skłonów, podczas precyzyjnych manewrów wśród szczytowych gałęzi drzew.

Sięganie wysoko w górę nie sprawia żyrafie trudności, ale inaczej jest z picim. Kiedy zwierzę napotka jakiś

zbiornik wodny i chce się napić, powoli rozsuwa przednie nogi i ugina kolana. W tej niewygodnej pozycji wyciąga na całą długość gigantyczną szyję i dopiero wtedy może pić. Na szczęście nie musi tego robić zbyt często, gdyż zawierają siorcio, którymi się żywi, zawierają sporo wody.

Szyję i boki żyraf zdobi piękny deseń - siatka cienkich białych linii, tworzących wzory podobne do liści.

Maść bywa różnicowana: od złoto-

rudej przez intensywnie kasztanową po czarną. Z wiekiem umaszczenie żyrafy ciemnieje.

### • Życie rodzinne

Żyrafy żyją w luźno zorganizowanych stadach liczących od 2 do 50 osobników. Cięża trwa 420-468 dni, po czym na świat przychodzi dwumetrowe cielętko, które w czasie porodu spada na ziemię z wysokości dwóch metrów, i to głową w dół! Lecz nie doznaje szkody - już po 15 minutach staje na chwiejących się nóżkach i może ssać mleko. A po dwóch, trzech tygodniach zaczyna instynktownie oskubywać delikatne gałązki akacji. Wkrótce ma tyle siły, że potrafi nadążyć za długonogą matką.

Młoda żyrafka jest uroczą miniaturką rodziców. Choć niewielka, jak na żyrafę, jest wyższa od większości ludzi. Nowo narodzone żyrafki rosną niewiarygodnie szybko. W ciągu sześciu miesięcy może urosnąć o metr, a po roku jest już dwukrotnie większe niż w chwili narodzin. Przez tydzień może mu przybyć aż 23 centymetry! Mama żyrafa odznacza się szczególną opiekuńczością - wprawdzie pozwala cielęciu nieco się oddalić, ale jej bystre oczy nie przestają nad nim czuwać.

Wyróżniająca się wzrostem, obdarzone wyśmienitym wzrokiem, zwinne i szybkie, żyrafy mają wśród zwierząt niewielu wrogów, nie licząc lwów. Niestety, człowiek poluje na nie i masowo je zabija: te pełne wdzięku stworzenia są bezlistośnie tropione, ze względu na piękną skórę, smaczne mięso i kępkę długich czarnych włosów na końcu ogona, której przypisuje się magiczną moc. Toteż przyszłość tych łagodnych zwierząt jest niepewna. Kiedyś w wielu częściach Afryki były pospolite; teraz stosunkowo bezpiecznie czują się już tylko w granicach parków i rezerwatów, gdzie są objęte ochroną

Na podst. strony <http://www.rumburak.friko.pl/ARTYKULY/swiat/zwierzeta/ssaki/zyrafa.php>

## W szpitalu

Dziś w szpitalu ruch dość spory - każdy twierdzi, że jest chory.

Mała małpka tak psociła, że kolano aż rozbiła.

Przyszedł także bury kotek, który skakał gdzieś przez płotek.

Ostrożności nie zachował i na głowę wylądował.

A wiewiórka tak skakała, że aż nóżki połamała.

Dwie żyrafy bolą szyje, przypełzły tu nawet żmije.

Twierdzą, że je bolą głowy, bo tu klimat całkiem nowy.

Przyszedł królik z chorym uchem, duży lew z bolącym brzuchem.

Kangurzyce boli noga, gardło nowe ma stonoga.

Dziś w szpitalu obłężenie, każdy czeka na leczenie.

Tłum lekarzy w pocie czoła zrobi tyle ile zdoła.

Proszę więc moi mili, byście dziś cierpliwi byli.

Kinga Tekieli

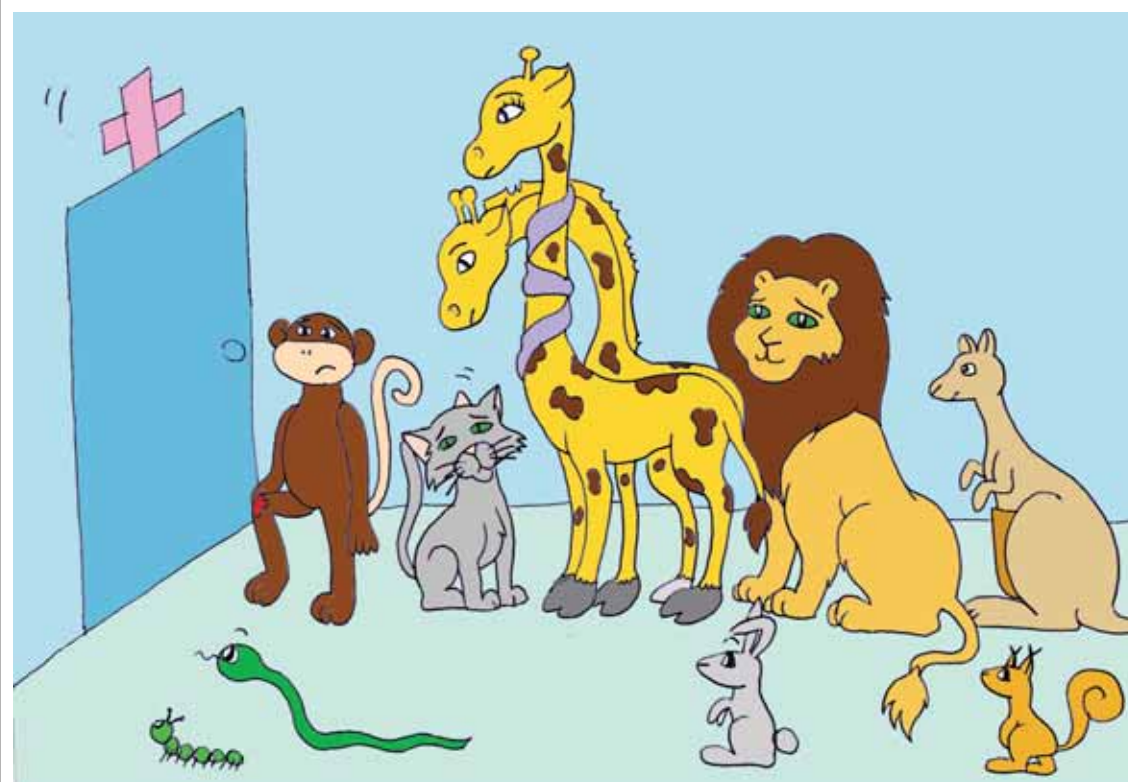
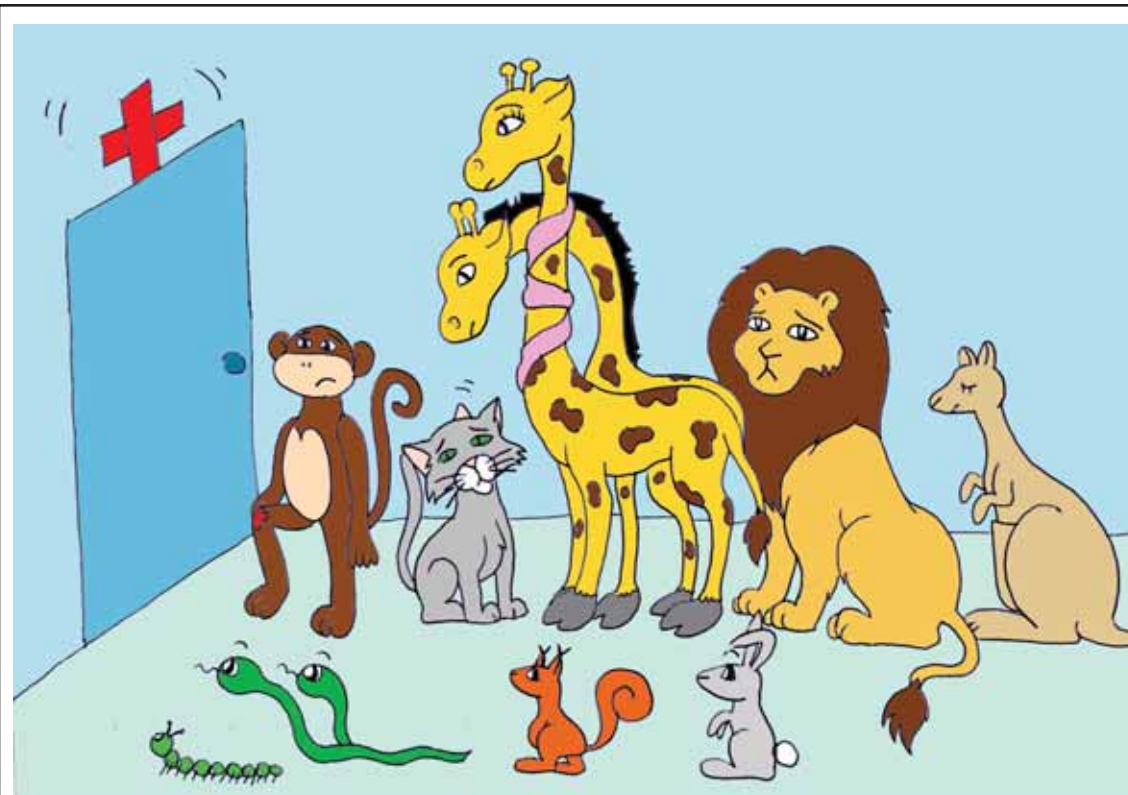
## To my, Wasze dzieci



Bartek

## Rozwiązanie

Za prawidłowe rozwiązanie zadania z nr. 29. – wskazanie 10 różnic w dwóch na pozór identycznych obrazkach – nagrodę wylosowała Karolina Grzelak ze Starej Kuźnicy. Gratulujemy i zapraszamy po odbiór nagrody! (red.)



Znajdź 20 szczegółów, którymi różnią się te dwa obrazki. Na rysunku pierwszym zaznacz kółeczkiem miejsca, w których znalazłeś różnice, wytnij go i przyslij do redakcji. Na rozwiązanie czekamy do 24 sierpnia.